

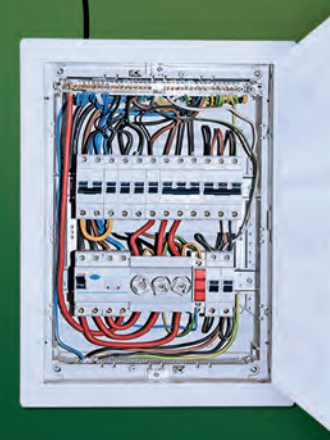


TAG



www.elektro.com.br
atendimento@elektro.com.br
SMS – 26655 (gratuito)
0800 701 01 02

DISJUNTORES



**CONHEÇA
ALGUMAS DICAS
PARA TER
SEMPRE ENERGIA
ELÉTRICA COM
QUALIDADE E
SEGURANÇA.**





MODELOS DOS PADRÕES DE ENTRADA DA ENERGIA ELÉTRICA

Você sabia que, em alguns momentos, a falta de energia em seu imóvel pode acontecer por um problema interno que você mesmo pode resolver?

Nesse caso, o problema pode estar relacionado aos **DISJUNTORES** (também conhecidos como chaves ou fusíveis), dispositivos de segurança cujo papel é proteger a instalação elétrica de seu imóvel. Por isso, caso haja algum defeito interno, esses disjuntores poderão desligar para proteger a instalação e os aparelhos elétricos.

A maioria dos imóveis possui um quadro interno de distribuição geral com vários disjuntores, obedecendo ao padrão de entrada da energia elétrica feita no local.

MONOFÁSICO (DOIS FIOS): 1 fase + 1 neutro



BIFÁSICO (TRÊS FIOS): 2 fases + 1 neutro



TRIFÁSICO (QUATRO FIOS): 3 fases + 1 neutro



Com essas informações, ao ocorrer falta de energia em seu imóvel, será possível que você identifique se o problema está nos disjuntores ou na instalação elétrica. Para isso, siga os seguintes passos:

- Verifique os disjuntores internos e do padrão de entrada.
- Ligue e desligue o(s) disjuntor(es). Se ao ligar ele desligar sozinho, significa que existe algum defeito na instalação interna do seu imóvel. Procure um electricista particular de sua confiança para resolver o problema.
- Ainda que ligue o disjuntor e a energia volte, verifique suas instalações, pois o problema pode voltar a acontecer.
- Caso a energia acabe ao ligar mais de um equipamento ao mesmo tempo, o disjuntor irá desligar. Isso pode ocorrer porque a fiação ou o disjuntor não estão compatíveis com a carga atual utilizada no imóvel.

O disjuntor também pode sofrer danos internos e ficar com a “mola fraca”. Isso acontece quando falta pressão e ele não religa. Nesse caso, troque-o.

Fique atento as nossas dicas e garanta mais energia para o seu dia a dia.